

7. レイヤ管理

レイヤ管理は、地図操作ツールバーの「レイヤ追加ボタン」「レイヤ削除ボタン」「順序変更ボタン」、地図表示ウィンドウの「レイヤ管理パネル」から行います。

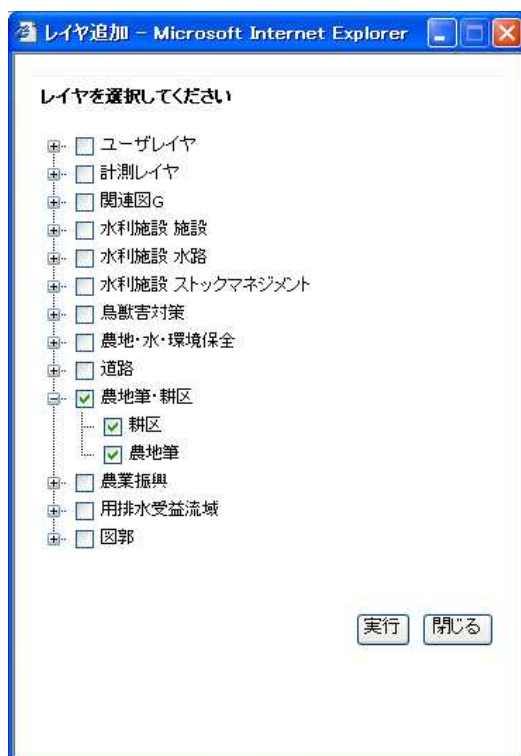
7.1. レイヤ追加(レイヤ追加ボタン)

地図にレイヤを追加することができます。地図にレイヤを追加することでレイヤの表示が可能になる他、レイヤに対する操作が行えるようになります。

7.1.1. レイヤ追加画面の表示

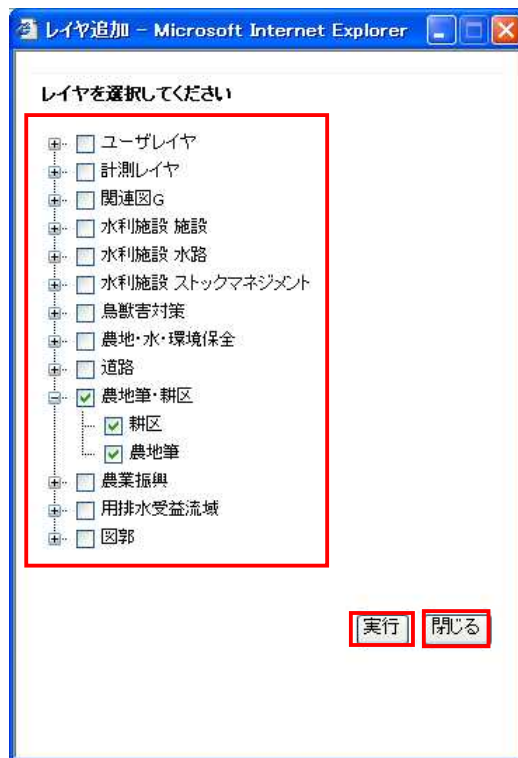


地図操作ツールバー上の「レイヤ追加ボタン」をクリックします。



ブラウザの別ウィンドウでレイヤ追加画面が表示されます。

7.1.2. 画面説明



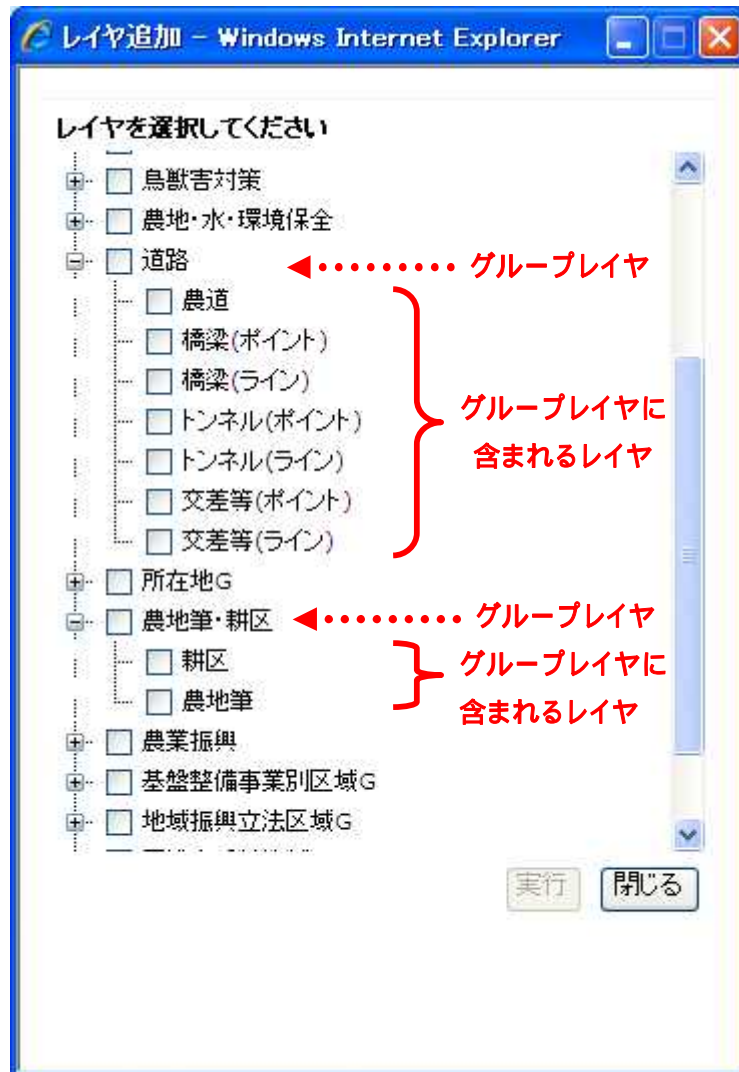
- 1 レイヤチェックボックス 追加可能なグループレイヤおよびレイヤ名が表示されます。
- 2 実行ボタン チェックされたレイヤグループをマップに追加します。
- 3 閉じるボタン レイヤ追加画面を閉じます

レイヤとグループレイヤについて

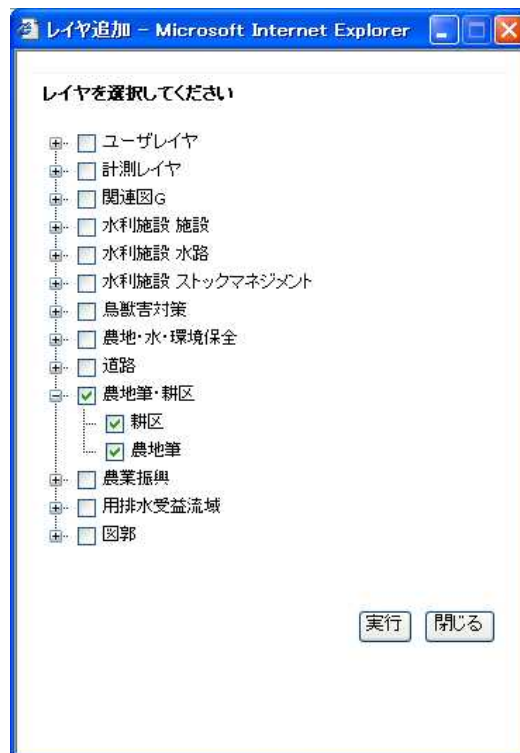
本システムではレイヤはグループ化され「グループレイヤ」として管理されます。グループレイヤを利用することで複数のレイヤに対して一括で処理を適用することができます。

・グループレイヤに対して属性検索を行うことが可能です。グループレイヤに含まれる複数のレイヤに対する串刺しの属性検索が可能となります。

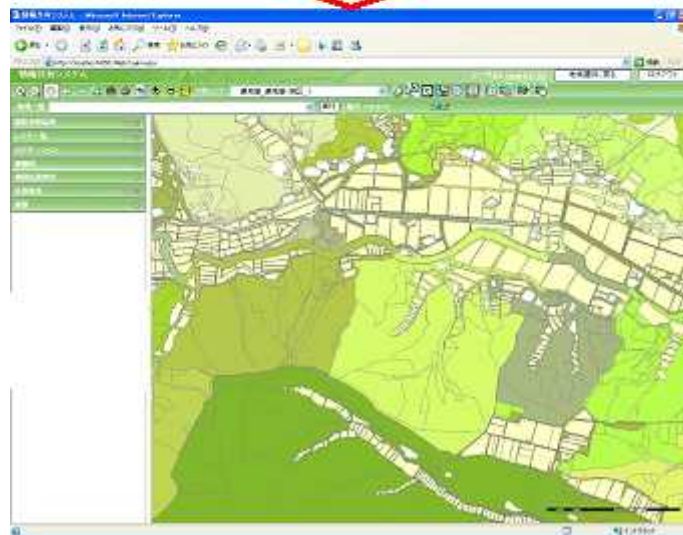
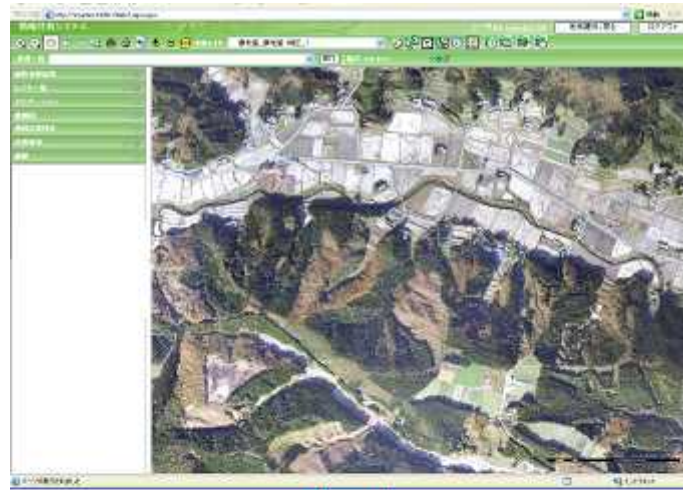
・グループレイヤに対して色分設定やラベル設定を行うことが可能です。グループレイヤに含まれる複数のレイヤに対して色分設定 / ラベル設定を一括で行うことができます。



7.1.3. レイヤ追加

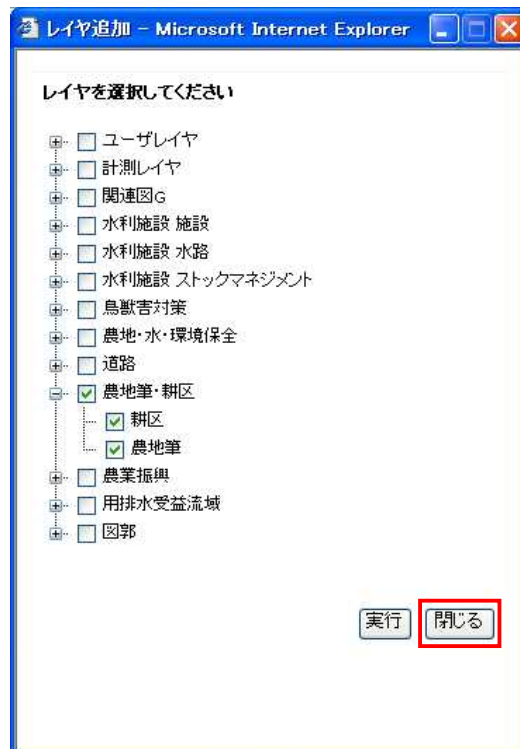


レイヤ追加画面で追加したいレイヤグループにチェックを入れ(複数可)、「実行ボタン」をクリックします。



レイヤ追加画面が閉じられ、マップに選択されたレイヤグループが追加され、レイヤー一覧パネルが更新されます。

7.1.4. レイヤ追加画面を閉じる



レイヤ追加画面で「閉じるボタン」をクリックすると、レイヤ追加画面が閉じられます。

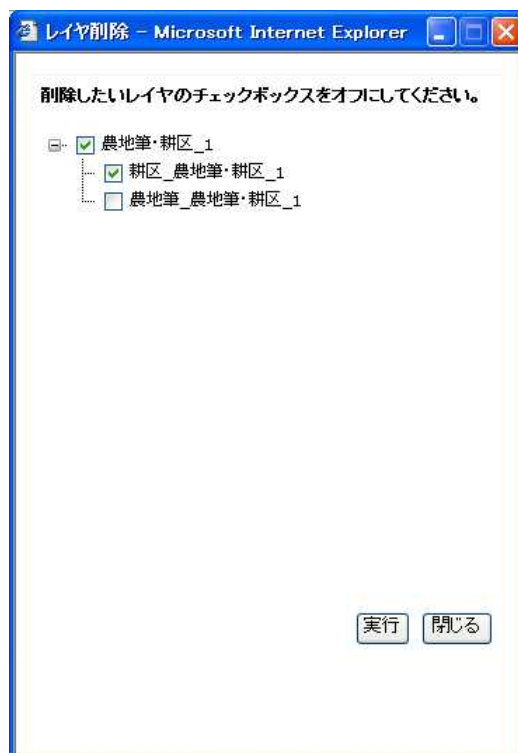
7.2. レイヤ削除(レイヤ削除ボタン)

地図に追加しているレイヤを削除することができます。

7.2.1. レイヤ削除画面の表示

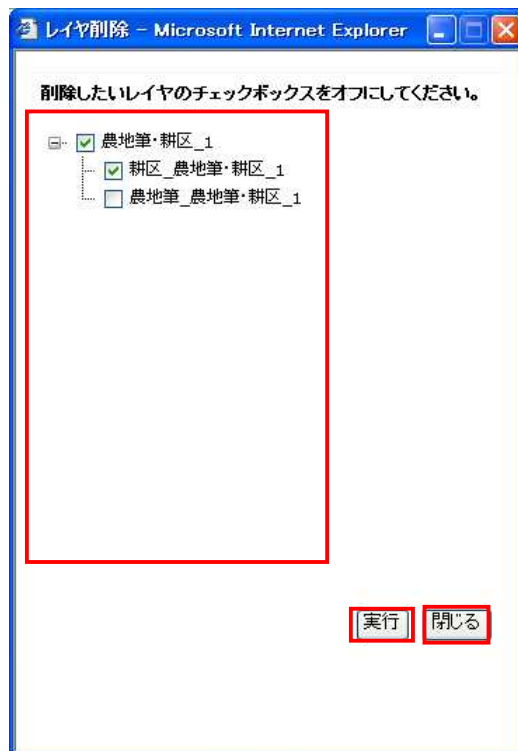


地図操作ツールバー上の「レイヤ削除ボタン」をクリックします。



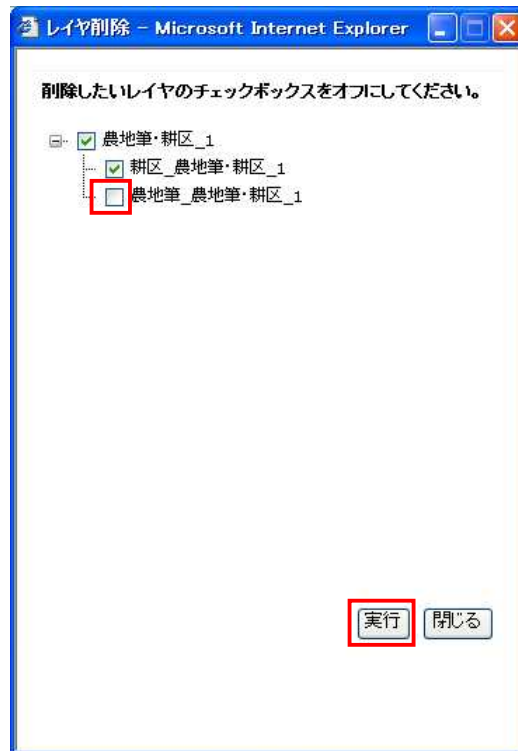
ブラウザの別ウィンドウでレイヤ削除画面が表示されます。

7.2.2. 画面説明

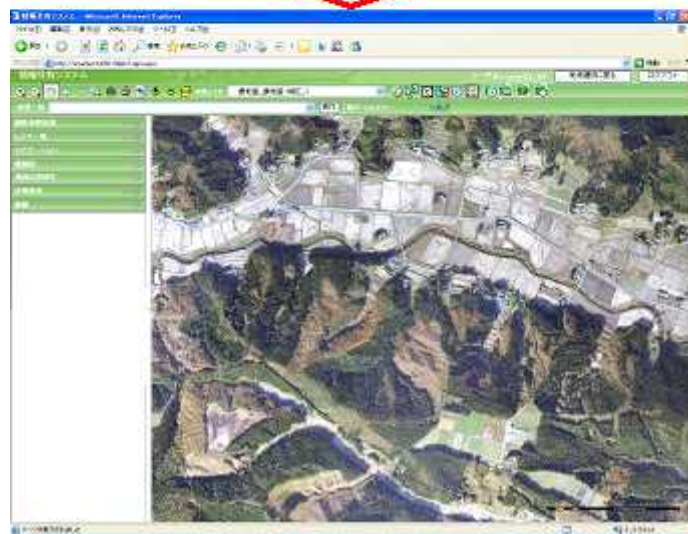
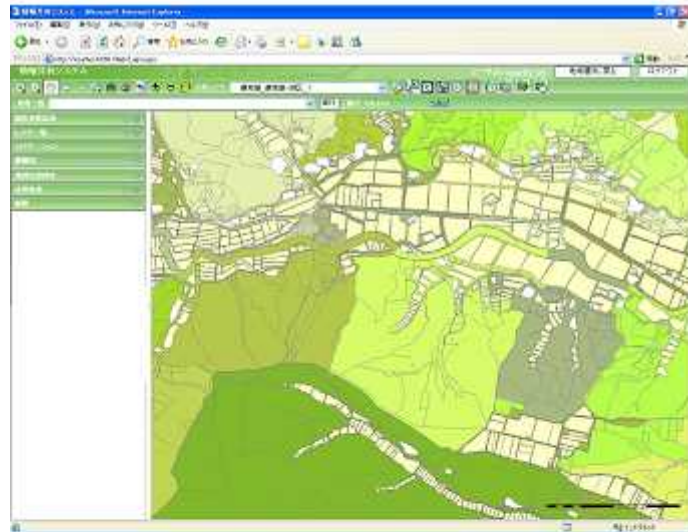


- | | | |
|---|-----------------|-------------------------------|
| 1 | レイヤグループチェックボックス | 現在追加されているグループレイヤ・レイヤ名が表示されます。 |
| 2 | 実行ボタン | チェックが外されたレイヤグループをマップから削除します。 |
| 3 | 閉じるボタン | レイヤ削除画面を閉じます |

7.2.3. レイヤ削除

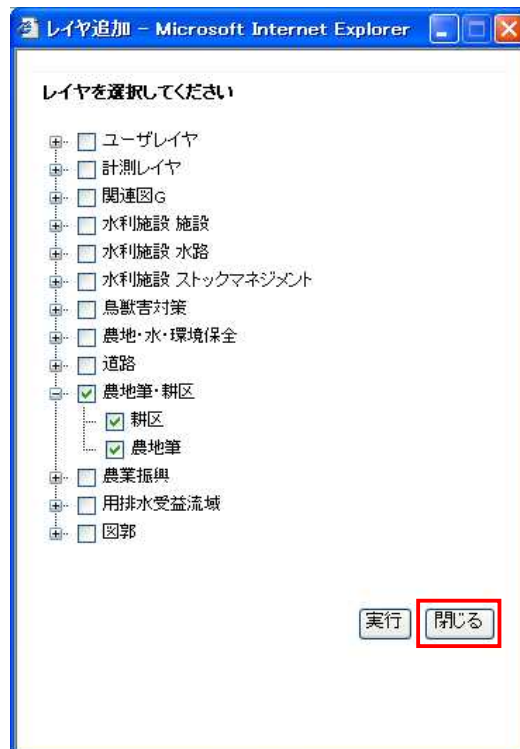


レイヤ削除画面で削除したいレイヤのチェックを外し(複数可)、「実行ボタン」をクリックします。



レイヤ削除画面が閉じられ、チェックを外したレイヤがマップから削除されます。

7.2.4. レイヤ削除画面を閉じる



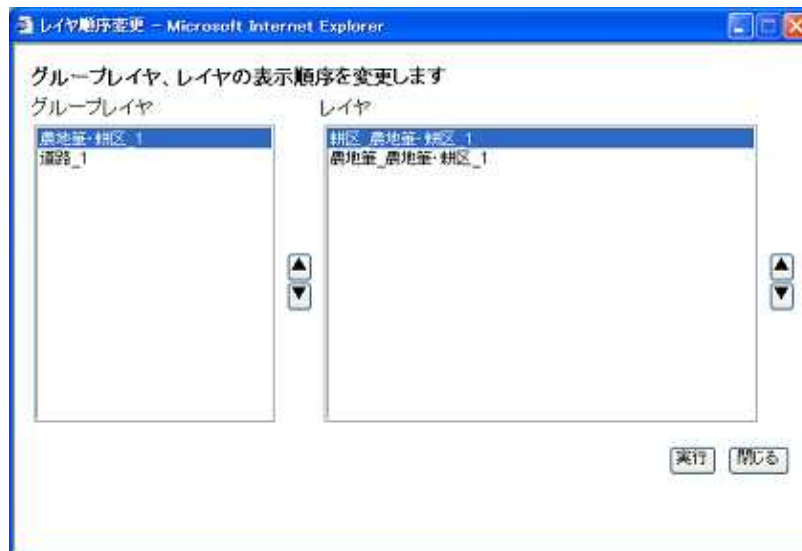
レイヤ追加画面で「閉じるボタン」をクリックすると、レイヤ削除画面が閉じられます。

7.3. レイヤ順序変更(レイヤ順序変更ボタン)

7.3.1. レイヤ順序変更画面の表示

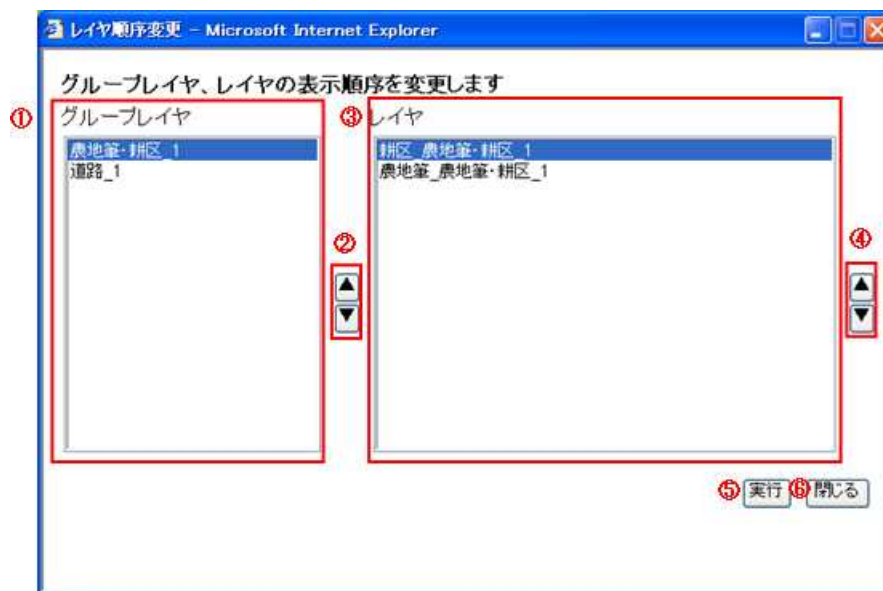


地図操作ツールバー上の「レイヤ順序変更ボタン」をクリックします。



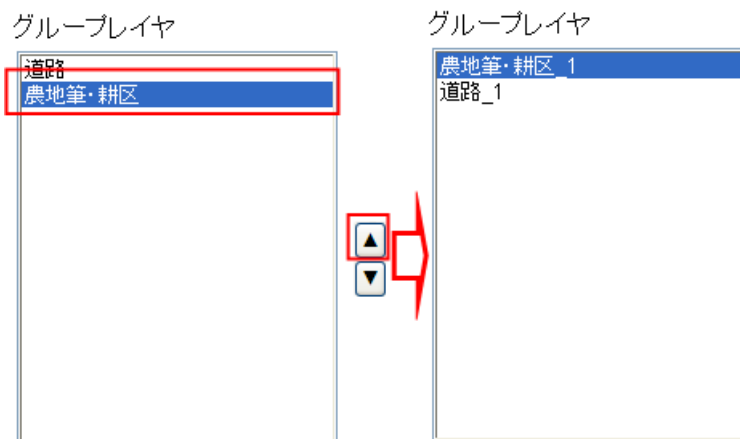
ブラウザの別ウィンドウでレイヤ順序変更画面が表示されます。

7.3.2. 画面説明



- | | | |
|---|----------------|---|
| 1 | グループレイヤ名表示パネル | 現在のマップに追加されているグループレイヤ名を表示します。 |
| 2 | グループレイヤ順序変更ボタン | グループレイヤの順序を変更します。 にレイヤが2つ以上表示されていない場合は、使用できません。 |
| 3 | レイヤ名表示パネル | 現在のマップに追加されているレイヤ名を表示します。 |
| 4 | レイヤ順序変更ボタン | レイヤの順序を変更します。 にレイヤが2つ以上表示されていない場合は、使用できません。 |
| 5 | 実行ボタン | レイヤ順序の変更を反映します。 |
| 6 | 閉じるボタン | レイヤ順序変更画面を終了します。 |

7.3.3. グループレイヤ順序変更



レイヤ順序変更画面のグループレイヤ表示パネルで移動したいレイヤを選択し、上へ移動ボタン()または下へ移動ボタン()ボタンをクリックします。
クリックしたボタンに応じてグループレイヤが移動します。
実行ボタンをクリックすると、設定した順序がマップに反映されます。

7.3.4. レイヤ順序変更



レイヤ順序変更画面のレイヤ表示パネルで移動したいレイヤを選択し、上へ移動ボタン()または下へ移動ボタン()ボタンをクリックします。
クリックしたボタンに応じてレイヤが移動します。
実行ボタンをクリックすると、設定した順序がマップに反映されます。

グループをまたいでレイヤを移動することはできません。

7.3.5. レイヤ順序変更画面を閉じる



レイヤ順序変更画面で「閉じる」ボタンをクリックすると、レイヤ順序変更画面が閉じられます。

7.4. レイヤー一覧パネル

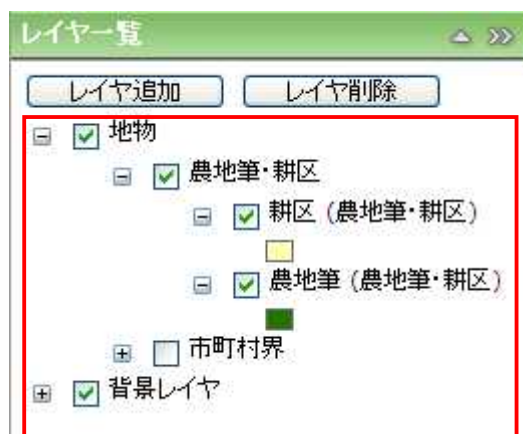
レイヤー一覧パネルからレイヤの表示、非表示、追加、削除、順序変更を行うことができます。

7.4.1. レイヤー一覧パネルの表示



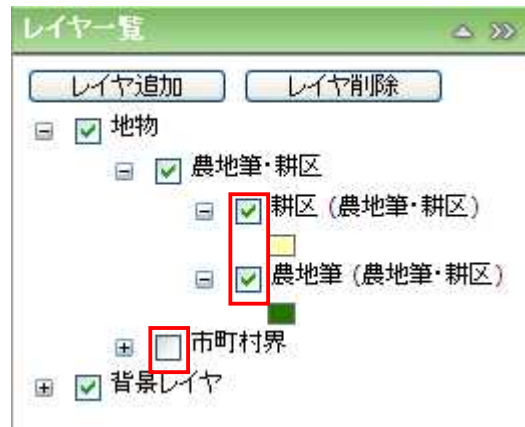
メイン画面の「レイヤー一覧」の をクリックすると、レイヤー一覧パネルが開きます。

7.4.2. 画面説明



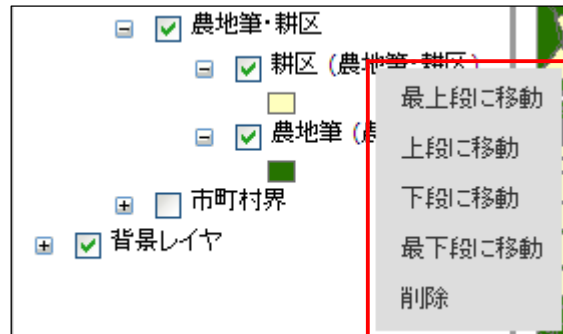
- 1 レイヤ追加ボタン レイヤ追加画面を表示します。詳細については、「7.1 レイヤ追加」をご参照下さい。
- 2 レイヤ削除ボタン レイヤ削除画面を表示します。詳細については、「6.2 レイヤ削除」をご参照下さい。
- 3 レイヤー一覧 マップに追加されているレイヤの一覧が表示されます。
チェックをすると表示、チェックを外すと非表示となります。
また、レイヤ名を右クリックすることで、削除・順序変更が行えます。

7.4.3. レイヤの表示・非表示



各レイヤの左横にあるチェックボックスのON/OFFを切り替えることで、レイヤの表示/非表示を切り替えることができます。

7.4.4. レイヤー一覧画面での削除・順序変更



レイヤ名の上で右クリックすると、コンテキストメニューが表示されます。

「最上段に移動」「上段に移動」「下段に移動」「最下段に移動」のいずれかを選択すると、選択した位置にレイヤが移動し、マップが再描画されます。

「削除」を選択するとレイヤが削除され、マップが再描画されます。

グループをまたいでレイヤを移動することはできません。