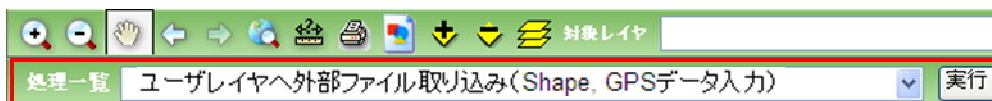


## 26. 外部データ登録

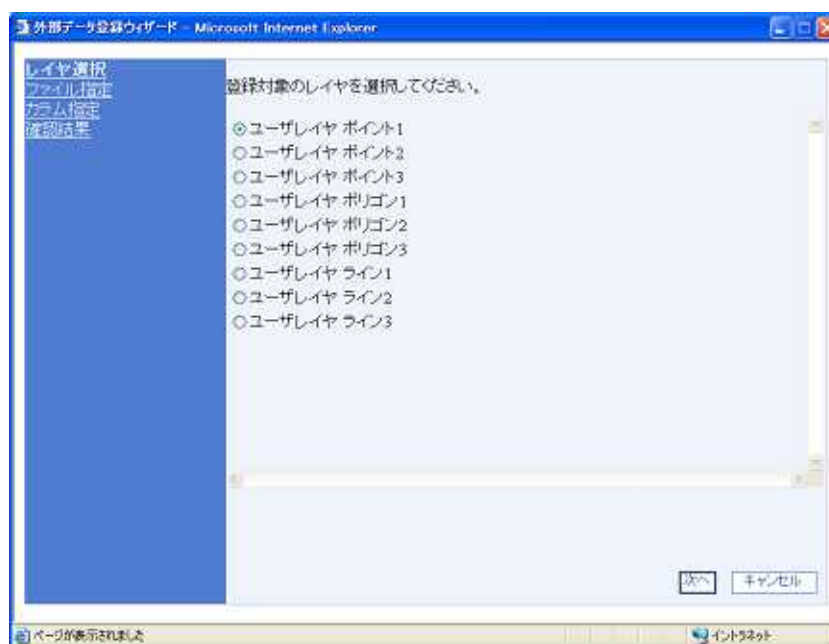
外部データ(シェープファイル/GPXファイル)をユーザレイヤに登録します。

### 26.1. 外部データ登録画面表示

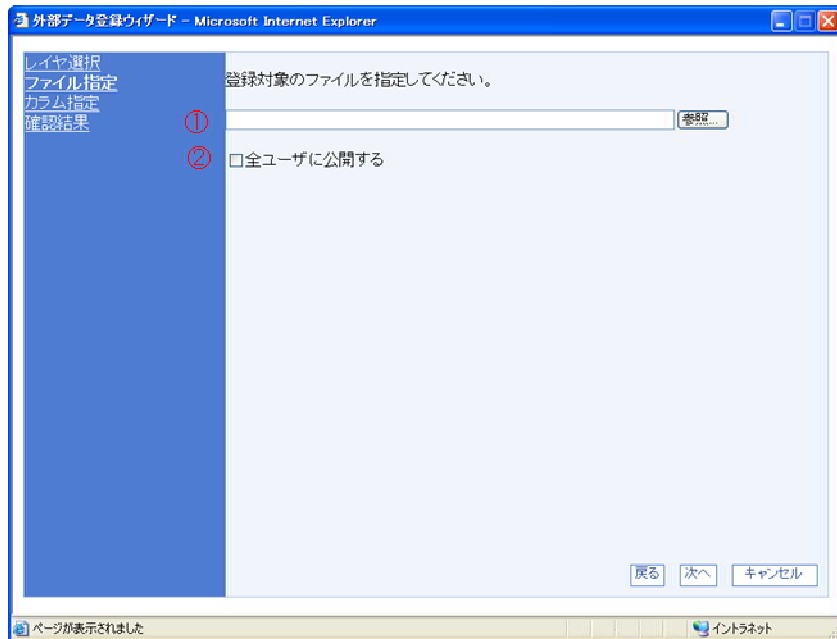


処理一覧で「ユーザレイヤへ外部ファイル取り込み(Shape,GPS データ入力)」を選択します。

「実行」ボタンをクリックすると、外部データ登録ウィザードが表示されます。

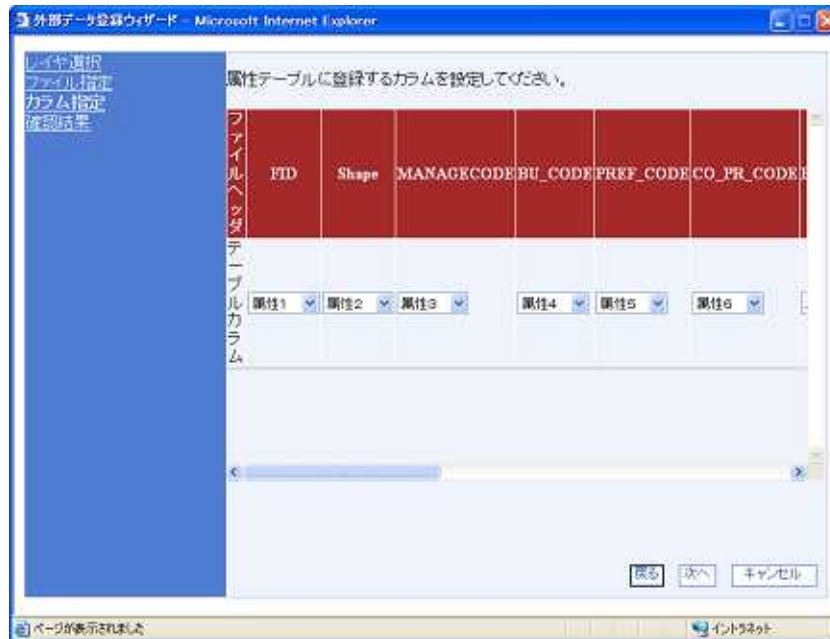


「レイヤ選択」画面が表示されます。登録対象のレイヤを選択して「次へ」をクリックしてください。

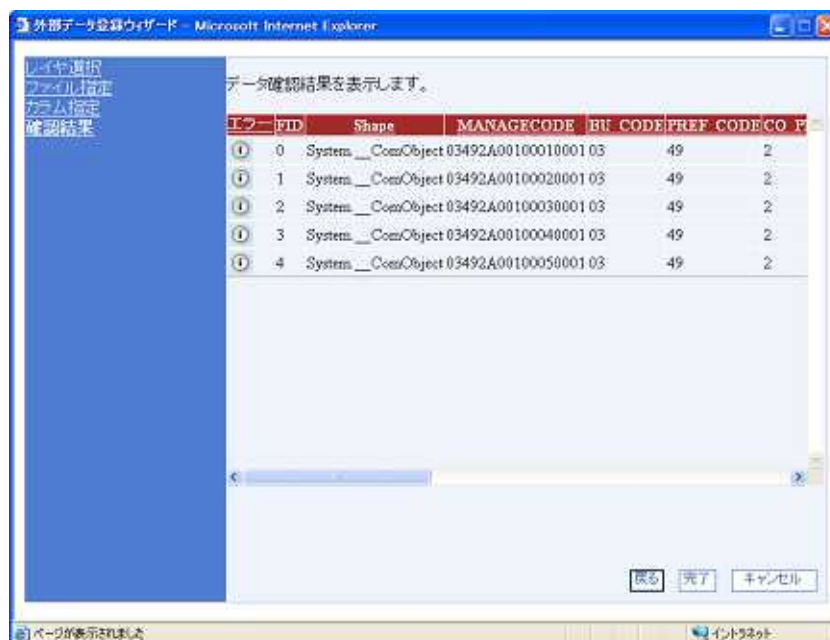


「ファイル指定」画面が表示されます。圧縮したシェープファイルまたは GPX ファイルを選択して「次へ」をクリックしてください。

- |   |           |  |
|---|-----------|--|
| 1 | 登録ファイル    | インポートするファイル(シェープファイルまたは GPX ファイル)を指定します。ファイルは ZIP で圧縮してください。 |
| 2 | 全ユーザに公開する | チェックをした場合、登録した地物はすべてのシステム利用者が参照可能となります。                      |



選択ファイルのカラム順序選択画面が表示されます。入力ファイルのカラムと保存先のカラムの対応関係を指定し、「次へ」をクリックしてください。



データ確認結果画面が表示されます。「完了」をクリックすると、ユーザレイヤに外部データが登録されます。