

にし ね せき ずい どう たん けん

西根堰の隧道探検

～水を支える水源林の大切さを学ぼう～

主催 水土里ネット西根堰（伊達西根堰土地改良区）
 水土里ネット福島（福島県土地改良事業団体連合会）
 後援 福島県・福島民報社・福島民友新聞社

西根堰は約400年前、江戸時代の初めにつくられましたが、昔は大きな機械がないため、人の力で岩をくりぬいて隧道（トンネル）を掘って摺上川の水を下流まで流しました。今の隧道は近代的な機械によりコンクリートで作られています。普段見ることのできない「隧道」で水の流れを体験してみませんか！

また、西根堰の水は摺上川の水です。豊かな川の水は山の木々により支えられています。水と水を支える水源林の大切さを一緒に学んでみましょう。

- 日 時 平成22年7月22日（木） 9：00～12：00
- 集合場所 ・西根神社駐車場（8：50分）
 ・桑折町役場・国見町役場駐車場（8：20分）
 ・東大枝構造改善センター（8：10分）※各集合場所にバスを準備します。
- 参加人数 80名（小学校5～6年生） 先着順で定員になり次第締め切ります。
 （保護者の方の施設見学も可能です。）
- 内 容 ・西根上堰の頭首工（水路の取り入れ口）から隧道をボート・タイヤチューブでくだります。また、西根堰の見学、学習、水質検査を体験します。
 ぬれてもよい服装（水着等）と着替え・靴等の準備をお願いします。
 ・主催者により傷害保険に加入します。
- 参加費 参加費は無料です。
- 申込み 申込みは、7月13日（火）午前中まで、土地改良区へ持参、FAX等でお願ひします。 ※人数の関係でご希望にそえない場合もあります。
- 問い合わせ先 ^{みどり}水土里ネット ^{にしねせき}西根堰（伊達西根堰土地改良区）〒969-1607 桑折町字西段19
 電話 024-582-2319 FAX 582-4756
 E-mail : nishineseki@bz01.plala.or.jp

※雨天の場合も実施しますが、台風、大雨の場合は中止いたします。
 この隧道探検は、農業用水水源地域保全対策事業の普及促進活動です。

キリリセン

参加申込書 FAX 582-4756 〒969-1607 桑折町字西段19

小 学 校 名		学 年	(男・女)
氏 名	年齢 ()	※見学希望の場合 保護者氏名	年齢 ()
住 所	〒 電話番号		
集 合 場 所	・西根神社 ・桑折町役場 ・国見町役場 ・東大枝構造改善センター 該当する場所を○で囲んでください。申込み後に変更の場合は連絡をお願いします。		

※年齢は、傷害保険の加入に必要となります。

※記載の個人情報は、主催者からの問い合わせ等、今回の行事についてのみに使用いたします。

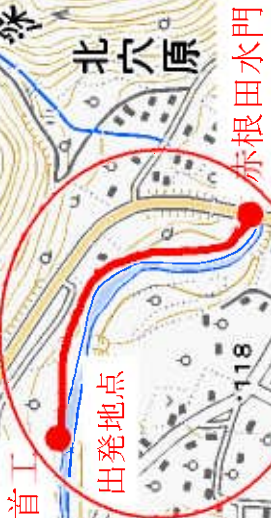
西根堰の隧道探検

隧道探検はぬれでもよい服装・スリッパ等
また必ず着替え・靴等を準備願います。

集合は、西根神社に直接集合 また桑折町
役場、国見町役場、東大枝構造改善センタ
ーからは西根神社までバスを準備します。

日程 (予定)	9:00 ~ 9:20
・開会式 (西根神社)	9:20 ~ 9:35
・上堰頭首工へ移動 (バス)	9:40 ~ 11:30
・体験学習	
隧道探検 (隧道内部を見学)	
水を支える水源林について学習	
水質検査 (透視度、PH等)	
施設見学	
下堰頭首工	
・閉会式 (西根神社)	11:45 ~ 12:00

隧道探検場所



集合・開会式・閉会式
西根神社(駐車場)

下堰頭首工

