



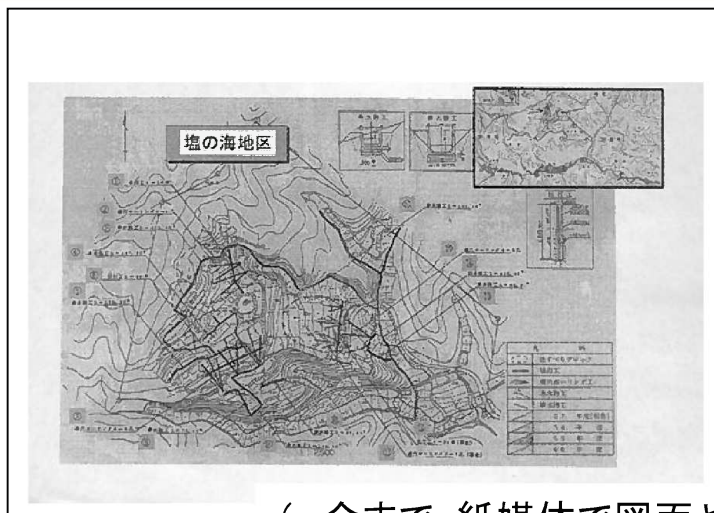
地すべり防止施設の施設台帳更新整備について紹介します

今回紹介する団体: 水土里ネット福島

取組概要

内容: 水土里情報システムによる地すべり防止施設のGIS化を行い、施設台帳の更新整備を行う。

経緯: 地すべり防止区域台帳は紙媒体として管理されているが、職員の異動等により、施工当時の状況を知る職員が少なくなり、緊急時の対応に時間を要してしまう等の問題が発生しており、GIS上で管理することとなった。



施設番号	区分	指定年月日 及 備考	期起5年11月6日 第170号	設置府科 知 事 名	福島の地区 或平 典雄		
塩ノ海地すべり防止区域	田	京山川組大野町大字東野字田原9		野田 隆	昭和三十九年		
		〃 〃 〃 〃 〃 〃 〃		〃	〃	昭和三十九年	
		〃 〃 〃 〃 〃 〃 〃		〃	〃	昭和三十九年	
		〃 〃 〃 〃 〃 〃 〃		〃	〃	昭和三十九年	
		〃 〃 〃 〃 〃 〃 〃		〃	〃	昭和三十九年	
地すべり防止区域の面積							
塩ノ海地すべり防止区域	田	田	積	積	積	積	
		1,82	1,16	2,03	8,74	2,88	1,50
		〃	〃	〃	〃	〃	〃
		〃	〃	〃	〃	〃	〃
		〃	〃	〃	〃	〃	〃
地すべり防止区域の人口							
塩ノ海地すべり防止区域	田	田	積	積	積	積	
		1,05	1,03	〃	〃	〃	〃
		〃	〃	〃	〃	〃	〃
		〃	〃	〃	〃	〃	〃
		〃	〃	〃	〃	〃	〃
地すべり防止区域の面積							
塩ノ海地すべり防止区域	田	田	積	積	積	積	
		2,18	5,18	8,14	8,74	2,88	1,85
		〃	〃	〃	〃	〃	〃
		〃	〃	〃	〃	〃	〃
		〃	〃	〃	〃	〃	〃
地すべり防止区域の人口							
塩ノ海地すべり防止区域	田	田	積	積	積	積	
		〃	〃	〃	〃	〃	〃
		〃	〃	〃	〃	〃	〃
		〃	〃	〃	〃	〃	〃
		〃	〃	〃	〃	〃	〃

(今まで: 紙媒体で図面や台帳等を管理)



(GIS化)



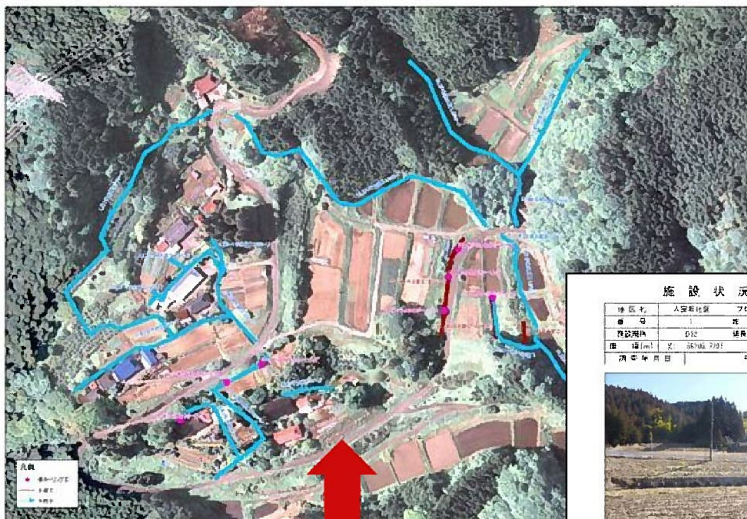
期待される効果

タブレット端末へデータ展開することにより、現地調査にかかる労力の軽減、また、緊急時の迅速な対応が可能となる。

紙媒体から電子媒体にすることで、一元管理が可能となり、情報の共有が図られる。

(地すべり防止施設台帳の一元管理化)

(タブレットでの現地調査)



施設状況写真

施設番号	人家村	ブロック	写真
001	1	1	1
002	2	2	2
003	3	3	3
004	4	4	4
005	5	5	5
006	6	6	6
007	7	7	7
008	8	8	8
009	9	9	9
010	10	10	10



(状況写真、図面等を
水土里情報で管理)

今後の活用予定

農業水利施設等の施設台帳の更新整備を行うなかで、水土里情報システムとの連携、タブレットの活用を推進する。

GISシステムのバージョン情報

GISアプリ : ArcGIS Ver10.4

タブレットアプリ : 水土里egg Ver2.0.4.12

■お問い合わせ先

福島県土地改良事業団体連合会 総務企画部 施設管理課 024-535-0315

農林水産省農村振興局整備部設計課計画調整室(愛宕、沖) 03-6744-2201(直通)