



水土里情報を活用した「多面的機能支払取組地区の地区空間情報の構築及び取組状況分析」について紹介します。

(1/2)

今回紹介する団体:富山県、水土里ネット富山

### 取組概要

内容:富山県が、GISを活用し、多面的機能支払交付金取組地区の空間情報を構築。各組織の取組状況の分析や優良事例の水平展開を図る取組を推進する。

#### ■レイヤ構成

地区情報(構築情報)

(H28継続・新規・取止)

取組地区

#### 関連情報

中山間地域直接支払地区

中山間指定

農振指定

市町村界

#### NN事業・施設情報

ほ場整備エリア

幹線用排水路

頭首工・ダムなど

#### 水土里情報

農地情報

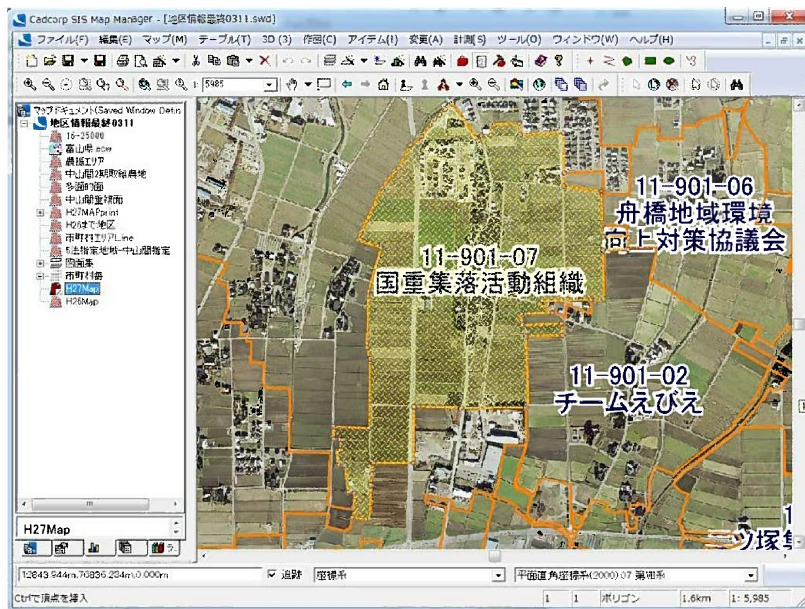
地形図(1/25,000)

デジタルオルソ(航空写真)

#### ■対象地区

平成28年度、多面的機能支払取組地区(1,029地区)「農地維持・資源向上・長寿命化」

#### ■構築状況



#### ■構築情報

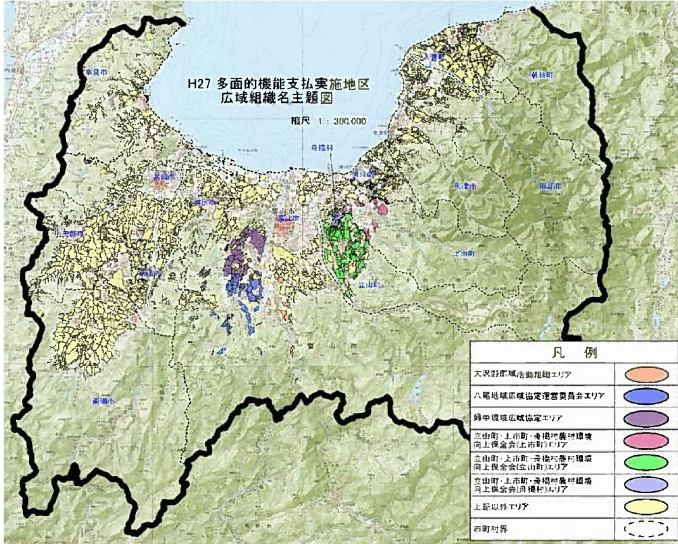
- 活動組織エリア1/2, 500精度
- 属性情報

地区諸元(面積、組織構成、活動計画、事業の成果「実績報告ベース+活動内容」) 広域組織、優良活動事例等

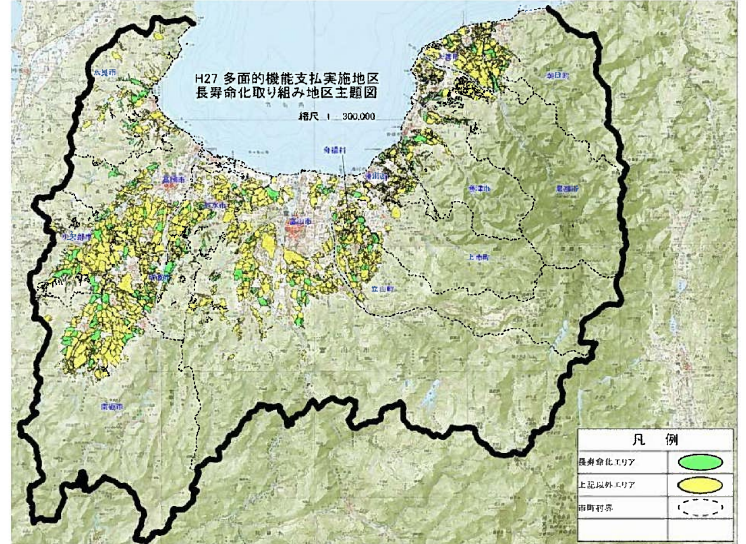
## ■取組状況の分析

実績報告や、各地区の取組状況をGISの主題図機能を用いて分析し、施策の評価や次年度以降の取組方針の検討に活用。

### ●広域化取組マップ



### ●長寿命化取組マップ



## 期待される効果

取組を実施していない地区への啓発普及の推進や市町村における取組状況の分析を通じて、地域の活動組織における取組の質・継続性の確保。

取組拡大を推進する中で、地区情報の効果的な把握・管理を通じて、地域の土地改良区をはじめ多様な主体の連携強化を図る。

## 今後の活用予定

- ①施策評価に係る分析(地理的要素を加味するとともに他施策との関連性等の検討)
- ②優良事例の水平展開、活動の継続性に係る情報共有及び取組推進

## GISシステムのバージョン情報

スタンドアローン    SISMapManager 8.0  
                               SISMapExpress 8.0

## ■お問い合わせ先

富山県土地改良事業団体連合会 水土里情報センター  
 農林水産省農村振興局整備部設計課計画調整室(愛宕・沖)

076-424-3380  
 03-6744-2201(直通)