

今回紹介する団体：美郷町

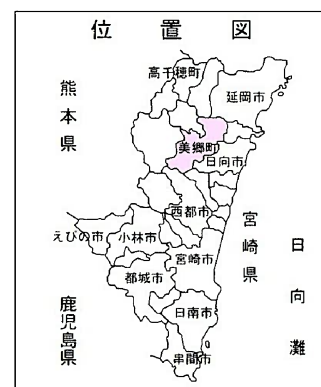
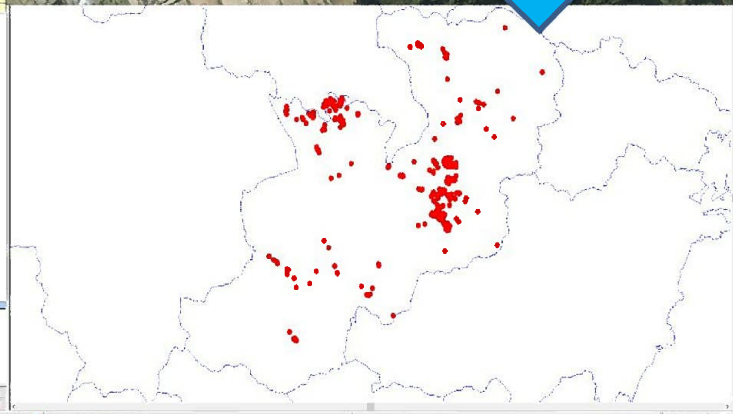
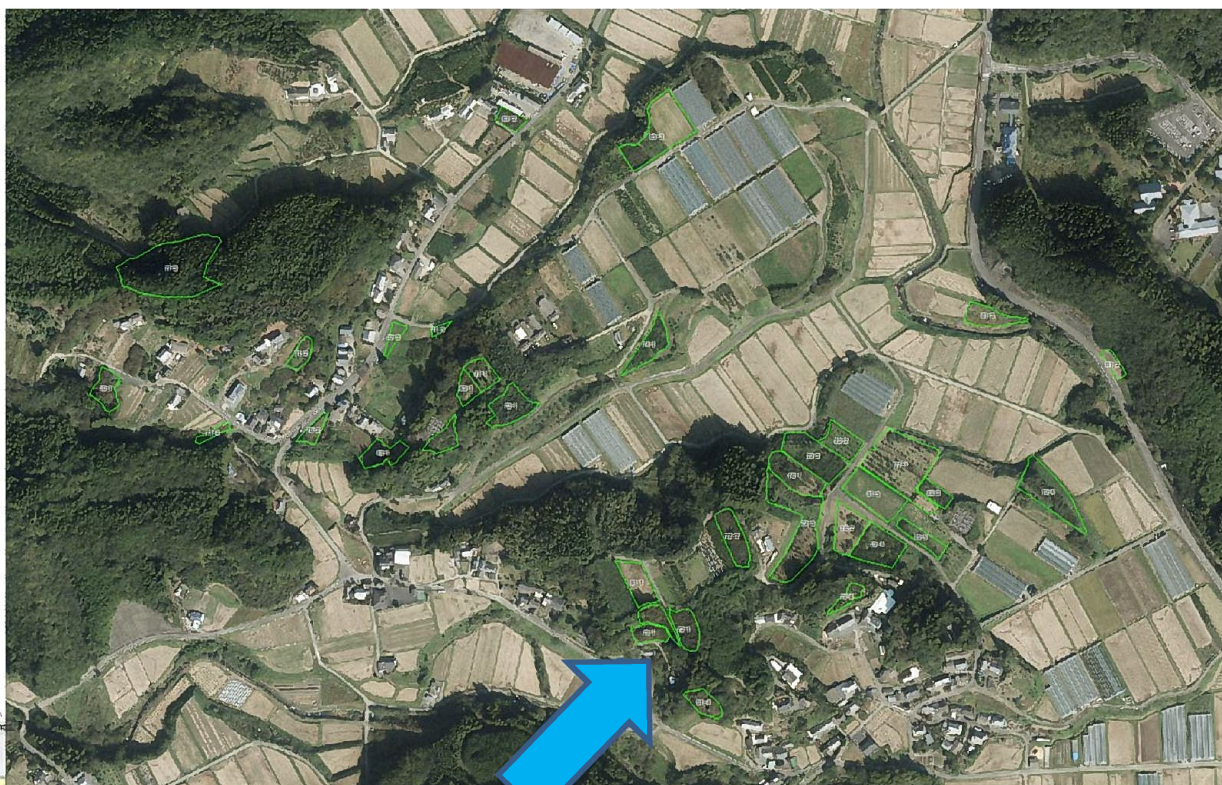
## 取組概要

内容： 美郷町内の栗園地を水土里情報システムで図化し、別途調査した栗園の情報をシステムへ取り込み、栗園地台帳の作成を行った。

また、水土里情報システムに取り込んだ栗園地データを定型の台帳様式に印刷できるようにした。

経緯： 美郷町の特産品である栗の担い手の確保を図り、生産から加工までの持続可能な産地づくりおよび美郷栗ブランドの確立を図る為、栗園地の台帳を整理する必要があった。

栗園地が町内の広範囲に点在していることから、水土里情報システムを活用し、栗園地の見える化を行った。



農地\_栗園地台帳.bds 1アイテム

2022/10/07

| 属性項目     | 値       |
|----------|---------|
| 栗以外の品目1  | 水稲      |
| 面積1(a)   | 85      |
| 栗以外の品目2  | -       |
| 面積2(a)   | -       |
| 栗以外の品目3  | -       |
| 面積3(a)   | -       |
| 後継者の有無   | しない     |
| 後継者年齢    | 0       |
| 第三者への承継  | わからない   |
| 承継条件     |         |
| 内容       |         |
| 情報公開     | 要相談     |
| 作業委託について |         |
| 園地タイプ    | 畑       |
| 傾斜       | 平       |
| 植栽間隔     | 5m      |
| 樹高1      | 4.5     |
| 樹高2      | 5.5     |
| 樹高3      |         |
| 日照条件     | 良       |
| 園内道      | 車・人     |
| 獣害対策     | メッシュ柵   |
| 選果機距離    |         |
| 面積(a)    | 40      |
| 品種1      | 丹波      |
| 植付年1     | H21~H23 |
| 樹齢1      | 12~10   |
| 本数1      | 90      |
| 品種2      | 筑波      |
| 植付年2     | H21     |



令和3 年度 栗園地台帳 台帳番号: 7-1

| 所在地                                   | 西郷   | 山三ヶ   | 付近    | 中区 | 権原     | 入番    | 7     | 園番          | 1           |
|---------------------------------------|------|-------|-------|----|--------|-------|-------|-------------|-------------|
| 所在地                                   |      |       |       |    |        |       |       | 32.50479438 | 131.3364778 |
| 管理者                                   | 〇〇   | 〇〇    | 37    | 歳  | 部会     | 〇     | 後継者   |             | しない         |
| 面積                                    | 500  | ㎡     | 5     | a  | GIS    | 1,274 | ㎡     | 第三者への承継     | できる         |
| 園地タイプ・樹別                              | 畑    |       | 雑     |    | 5年後の意向 |       | 維持    |             |             |
| 植栽間隔                                  | 5m未満 |       |       |    |        |       |       |             |             |
| 園内道の状況                                | 車    |       |       |    |        |       |       |             |             |
| 日照条件                                  | 良    |       |       |    |        |       |       |             |             |
| 鳥獣対策状況                                | なし   |       |       |    |        |       |       |             |             |
| 選果場までの距離                              | 30   |       |       |    |        |       |       |             |             |
| 主本数(本)                                | 30   |       |       |    |        |       |       |             |             |
| 主な品種                                  | 植付年  | 樹齢(年) | 本数(本) |    |        |       |       |             |             |
| 丹波                                    | H8   | 25    | 20    |    |        |       |       |             |             |
| 筑波                                    | 平成8年 | 25    | 10    |    |        |       |       |             |             |
| 備考                                    |      |       |       |    |        |       |       |             |             |
| 管理状況(〇:十分にできている △:ほどほどできている ×:できていない) |      |       |       |    |        |       |       |             |             |
| 剪定                                    | 〇    | 施肥    | 〇     | 防除 | ×      | 除理    | 〇     | 収穫          | 〇           |
| 樹高                                    | 3    | m     | m     | m  | R3     | 出荷量   | 702.1 | kg/生産者      | kg/園地       |

取り込んだ栗園地情報や写真等を定型様式 (Excel) へ出力

## 取組による効果

- ① 栗園地の情報をパソコンで管理することが可能となり、情報の一元管理および共有化を図ることができた。
- ② 園地の産地づくりのための現状の把握が困難だったが、栗園地の分布の把握が容易になり、園地の団地化や担い手への継承を図ることが可能となった。
- ③ 園地把握に数日かかっていたが、最新の情報が瞬時に把握可能となった。

## 今後の活用予定

- ① 町のホームページによる担い手への情報提供等での活用を検討。
- ② 今後の新たな植栽地の情報等も随時更新しながら担い手に提供していく。
- ③ 他の品目(梅・柚子等)についても、栗園地と同様に検討していきたい。

## GISシステムのバージョン情報

GISアプリ : 水土里Maps7.1 Ver. 1.5. X  
GISエンジン : SIS7.1 SR3

### ■お問い合わせ先

美郷町役場 農林振興課

宮崎県土地改良事業団体連合会 事業部 技術情報課

0982-66-3605(直通)

0985-24-3050(直通)