



水土里情報を活用した地すべり防止施設管理台帳整備について紹介します。

(1/2)

今回紹介する団体：高知県、水土里ネット高知

### 取組概要

**内容：**県が管理する農村振興局所管の地すべり防止区域において、水土里情報システムの特性を活かし、地すべり防止施設管理台帳データの可視化や老朽化の情報などを関係機関で共有することにより、地すべり防止施設の円滑な維持管理を図る。

**経緯：**①本県では、平成22年度～24年度に地すべり防止区域における、既存の地すべり防止施設の現地調査や施工履歴等をまとめた地すべり防止施設管理台帳を作成。

しかしながら、台帳は紙ベース上に地形図や施設データ・写真等が記載された従来型のものであり、現地で施設位置の特定や情報収集に時間を要していた。

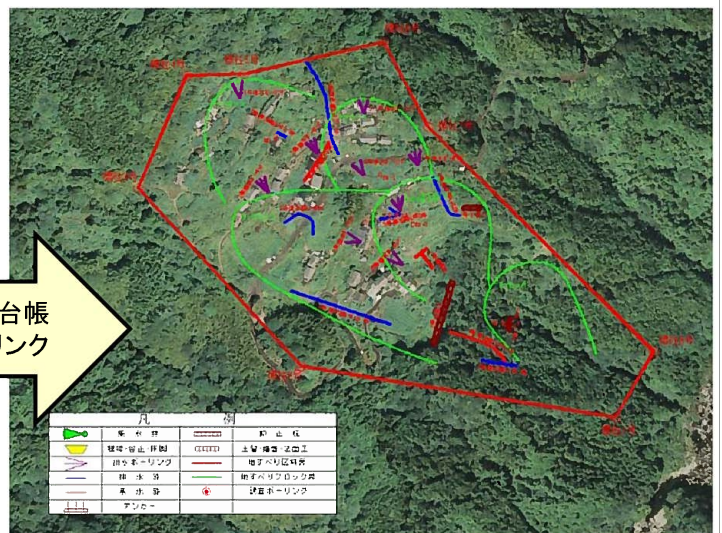
このため、平成27年度に本システムを活用してデータ整備を行っている。

#### 個別施設台帳

【甲ページ】 地すべり対策事業 (個別施設台帳)

管理番号	23	地区名	企画時期	所在地	高知県高知市山田(仮)町新築			
		4号緑水跡						
工事	名称	設計手法	数量	竣工年度	調査			
鉄木筋工	4号緑水跡	コンクリート三曲壁	131.0m	SS20 済	9. 築成済済済			
施工年度	工事内容	改修	経費(千円)	調査内容	調査年月日	調査年度		
SS2	不明	コンクリート三曲壁	84,000	13,559,000	不明	不明	20A	不明
目	不明	コンクリート三曲壁	87,500	1,399,111	不明	不明	20A	不明
不明 (当該調査が無い為)								
合計			171.0m	13,759,111				

#### 個別地区平面図



各施設の台帳データをリンク

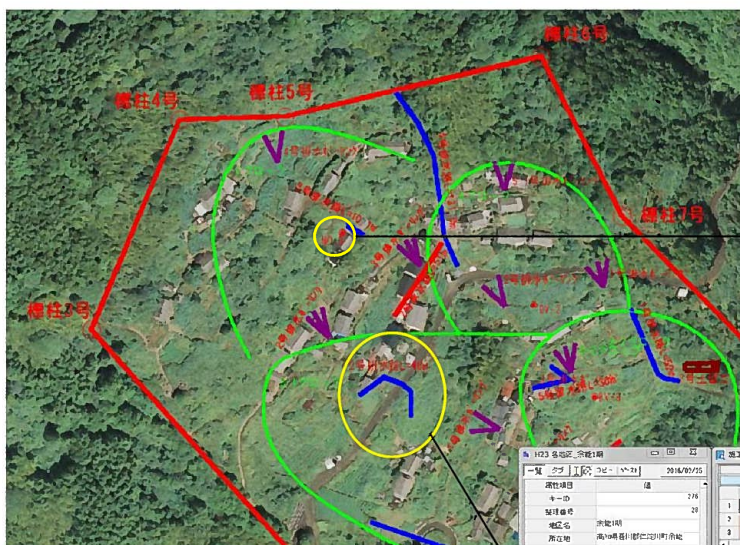
標柱座標を基に図化したデータをオルソ上に展開

【乙ページ】 地すべり対策事業 (個別調査施設台帳)

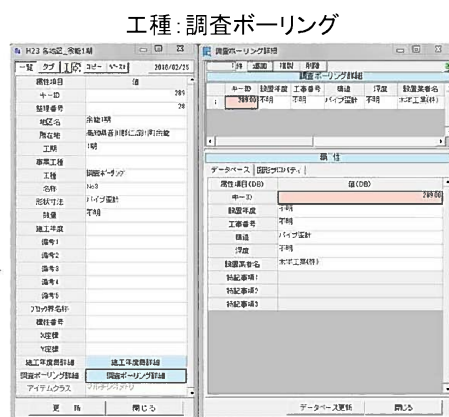
管理番号	23	地区名	企画時期	所在地	高知県高知市山田(仮)町新築
		緑5号			
種	名	比	検	設置年度	備
調査地点	工事内容	調査	調査	調査	調査
不明	不明	パイプ工	不明	2021年度	

## 期待される効果

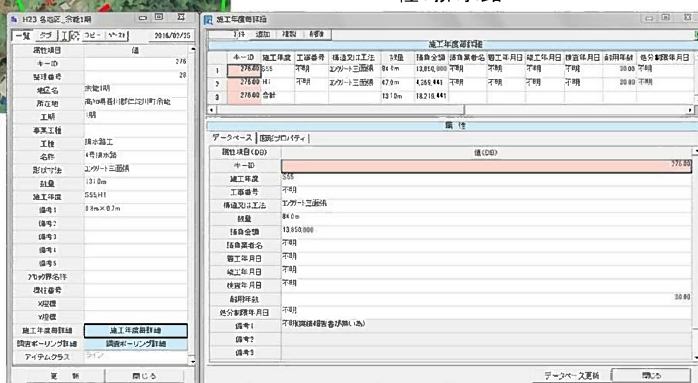
- ①各施設をクリックするだけで、施設台帳データの閲覧を行うことが可能。
- ②施設および地すべりブロック等の可視化により、施設等の場所が明確となり、現地調査等において素早く場所を特定することが可能。
- ③施設の情報を共有する事で、老朽化対策等の計画的な保全管理の実施が可能。



個別地区平面図拡大



工種：調査ボーリング



工種：排水路工

## 今後の活用予定

施設の現地調査等で得られた情報をシステムに反映するとともに、平成28年度以降は水土里情報システムを活用して、県出先機関との情報共有を図る予定。

### ■お問い合わせ先

高知県農業振興部農業基盤課

088-821-4564

高知県土地改良事業団体連合会

088-823-5576

農林水産省農村振興局整備部設計課計画調整室(細川、久貝) 03-6744-2201(直通)